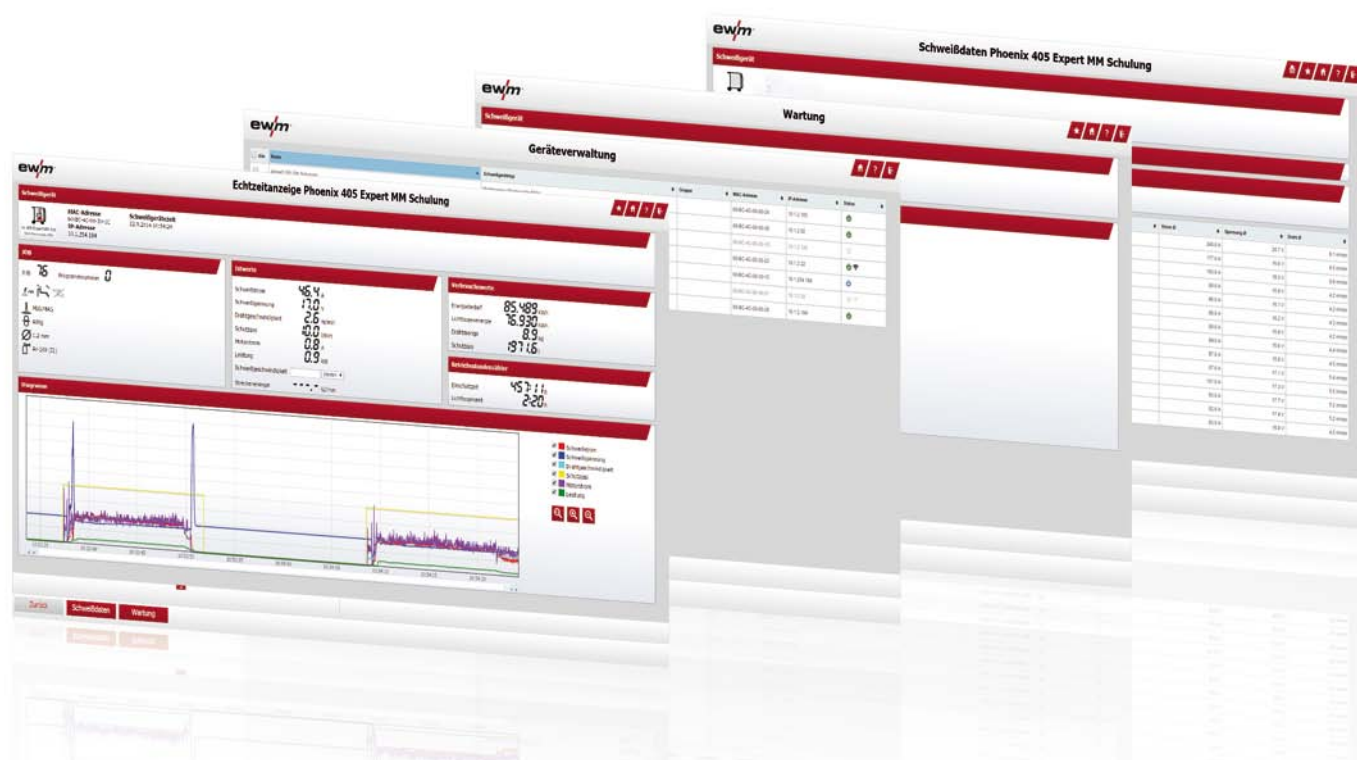


## ewm Xnet

Qualitätsmanagement für den gesamten Schweißprozess



In vier Schritten zu Ihrem Erfolg:

- / Aufzeichnen
- / Analysieren
- / Optimieren
- / Profitieren

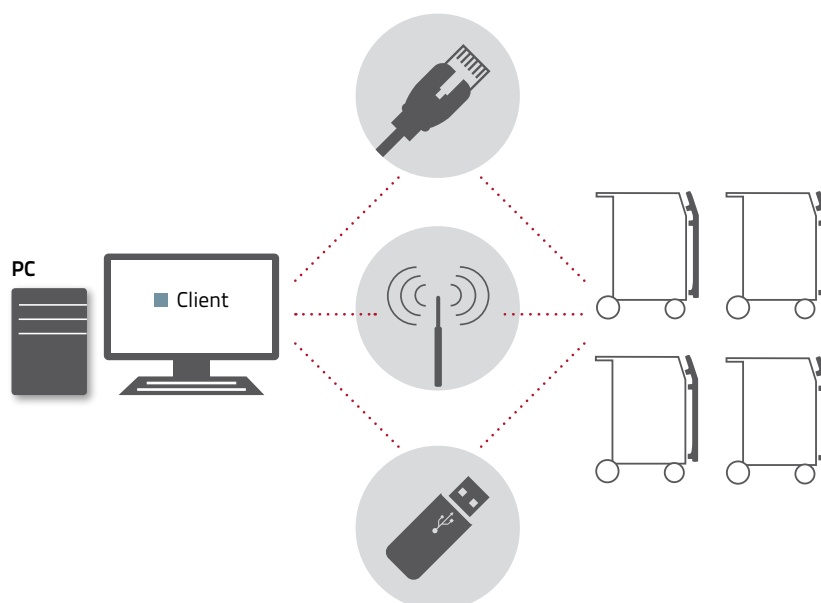
**MULTIMATRIX®**  
/// Perfektion als Prinzip

/// simply more

## Schweißprozesse netzwerkgestützt Analysieren, Kontrollieren und Verwalten

Nutzen Sie das Potenzial der innovativen ewm-MULTIMATRIX-Schweißprozesse. Mit der modular aufgebauten Qualitätsmanagementsoftware ewm Xnet analysieren Sie in Echtzeit sämtliche Schweißdaten von der Schweißspannung bis hin zum Gasverbrauch.

So erkennen Sie umgehend Störfaktoren wie z. B. falsche Parametereinstellungen, vermeiden Produktionsausfälle und steigern Wirtschaftlichkeit und Produktionsvolumen Ihrer Prozesskette.



Einsetzbar an:

allen verfügbaren Geräten mit **Multimatrix-Technologie** und an allen Geräten mit **7-poligen digitalen Schnittstellen** ab Baujahr 2002.



Tetrix



alpha Q puls



Phoenix puls



Taurus Synergic S

- / Störungen schnell erkennen durch Echtzeiterfassung
- / Prozessabhängige Definition von Zählern zur vorbeugenden Wartung der Schweißausrüstung
- / Überwachung der Serviceintervalle pro Gerät
- / Kosten für Gas, Energie, Zusatzwerkstoffe, Produktions- und Nebenzeiten können ermittelt werden

- / Für eine beliebige Anzahl an Teilnehmern
- / Verbindung mit LAN/WiFi Gateways
- / Handstromquellen, Automaten- oder Roboteranlagen sind über LAN/WiFi anschließbar
- / Erweiterbar um beliebig viele Schweißgeräte






- / Online Monitoring – Steuern und Überwachen des Schweißprozesses beliebig vieler Schweißgeräte von beliebig vielen Endgeräten
- / Schnelles Erkennen von Störfaktoren

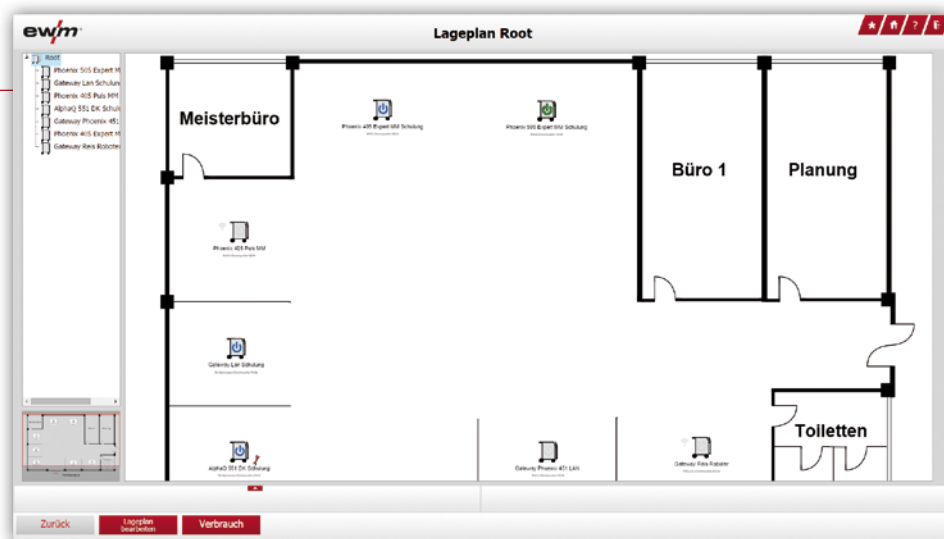
- / Plattformunabhängig, da browserbasiert
- / Intuitive Menüstruktur
- / Unterstützt grafische Touchscreens
- / Grafische Darstellung der Schweißgeräte
- / Individuelle Nutzer- und Geräteverwaltung
- / Umfassendes Rechtssystem
- / Client-Server-Lösung mit Datenbank

- / Unterstützt im Rahmen der Zertifizierung nach ISO 3834 und EN 1090
- / Echtzeitüberprüfung von Störfaktoren
- / Analyse, Auswertung, Reporting und Dokumentation jedes Schweißgerätes online/offline
- / Servicekontrolle über jedes Einzelgerät



## Lageplan

- / Komfortable Übersicht aller Schweißgeräte über Lageplan
- / Anzeige der aktuellen Betriebszustände der Geräte
- / Status AN / AUS 
- / Wartungsanforderung 
- / Fehlermeldung 
- / Status aktiv (schweißt) 
- / WiFi aktiviert / deaktiviert 



## Geräteverwaltung

- / Übersichtliche Listenanzeige aller Schweißgeräte
- / Eindeutige MAC-Adressen für alle Netzwerkkomponenten
- / Statusanzeige aller Geräte im Netzwerk

Name	Schweißgerättyp	Gruppe	MAC-Adresse	IP-Adresse	Status
AlphaQ 551 DK Schuling	Multiprozess-Stromquelle 550A		68-BC-4C-00-00-24	10.1.2.183	ON
Gateway Lan Schuling	Multiprozess-Stromquelle 550A		68-BC-4C-00-00-30	10.1.2.92	ON
Gateway Phoenix 451 LAN	MAG-Stromquelle 505A		68-BC-4C-00-30-10	10.1.2.120	OFF
Gateway Ress Roboter	WIG-DC-Stromquelle 400A		68-BC-4C-00-30-23	10.1.2.22	ON
Phoenix 405 Expert MM Schuling	MAG-Stromquelle 420A		68-BC-4C-00-30-1C	10.1.254.184	ON
Phoenix 405 Puls MM	MAG-Stromquelle 420A		68-BC-4C-00-30-21	10.1.2.20	OFF
Phoenix 505 Expert MM Schuling	MAG-Stromquelle 505A		68-BC-4C-00-00-28	10.1.2.184	ON

Name	Schweißgerättyp	Gruppe	MAC-Adresse	IP-Adresse	Status
AlphaQ 551 DK Schuling	Multiprozess-Stromquelle 550A		68-BC-4C-00-00-24	10.1.2.183	ON
Gateway Lan Schuling	Multiprozess-Stromquelle 550A		68-BC-4C-00-00-30	10.1.2.92	ON
Gateway Phoenix 451 LAN	MAG-Stromquelle 505A		68-BC-4C-00-30-10	10.1.2.120	OFF
Gateway Ress Roboter	WIG-DC-Stromquelle 400A		68-BC-4C-00-30-23	10.1.2.22	ON
Phoenix 405 Expert MM Schuling	MAG-Stromquelle 420A		68-BC-4C-00-30-1C	10.1.254.184	ON
Phoenix 405 Puls MM	MAG-Stromquelle 420A		68-BC-4C-00-30-21	10.1.2.20	OFF
Phoenix 505 Expert MM Schuling	MAG-Stromquelle 505A		68-BC-4C-00-00-28	10.1.2.184	ON





## Echtzeitanzeige

- / JOB-Anzeige
- / Anzeige der aktuellen Ist-Werte
- / Schweißstrom
- / Schweißspannung
- / Drahtvorschub
- / Drahtvorschub-Motorstrom
- / Schutzgasmenge
- / Schweißleistung
- / Streckenenergie
- / Anzeige der aktuellen und kumulierten Verbrauchswerte pro Gerät
- / Alle Werte im Zeitverlauf als Diagramm dargestellt


## Wartung

- / Überwachen von Serviceintervallen pro Einzelgerät
- / Prozessabhängige Definition von Zählern zur vorbeugenden Wartung der Schweißausrüstung wie zum Beispiel:
- / Drahtführungsseele
- / Stromdüse
- / Drahtvorschubrollen

## Schweißdatenanzeige

- / Alle Werte im Zeitverlauf in Listenform darstellbar
- / Anzeige der Schweißdauer, Schweiß-ID und der JOB-Parameter

**Schweißdaten Phoenix 405 Expert MM**

**Schweißgerät**  

**MMC-Adresse**  
 60-6C-4C-00-30-1C  
**IP-Adresse**  
 10.1.254.184

**Vergleichsliste**

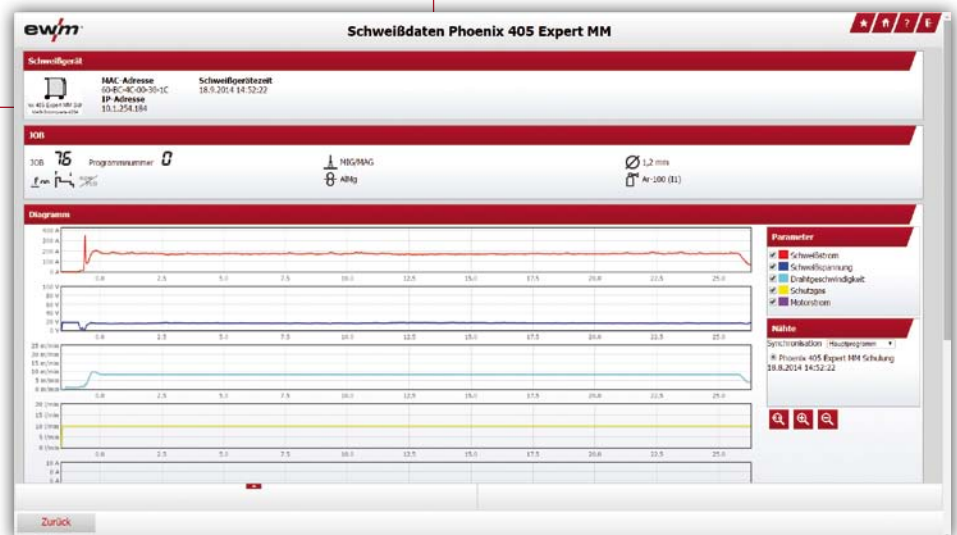
**Datensatz**  
 Anzeige: 18.08.2014 Automatisch sortieren

Accente	Start	Ende	Materialnummer	POS	Programmschritt	Start-ID	Spannung ID	Drift-ID
37	18.8.2014 15:01:21	9:08:11 h	141134881804	30	0	2082 A	282 V	8.1 m/min
35	18.8.2014 14:52:22	9:08:29 h	141134874249	31	0	1772 A	162 V	9.0 m/min
34	18.8.2014 14:50:00	9:08:22 h	141134880718	32	0	1853 A	182 V	9.0 m/min
33	18.8.2014 14:48:40	9:08:16 h	141134830774	33	0	853 A	152 V	4.2 m/min
32	18.8.2014 14:42:40	9:08:11 h	141134810068	34	0	893 A	161 V	4.2 m/min
31	18.8.2014 14:38:00	9:08:09 h	141134809027	35	0	853 A	162 V	4.2 m/min
30	18.8.2014 14:30:00	9:08:01 h	141134809027	36	0	853 A	162 V	4.2 m/min
29	18.8.2014 14:28:00	9:08:03 h	141134809027	37	0	843 A	152 V	8.4 m/min
28	18.8.2014 14:20:00	9:08:05 h	141134809041	38	0	873 A	162 V	8.4 m/min
27	18.8.2014 14:27:00	9:08:24 h	141134822089	39	1	973 A	171 V	9.4 m/min
26	18.8.2014 14:25:10	9:08:26 h	141134821486	40	1	1012 A	173 V	5.2 m/min
25	18.8.2014 14:23:04	9:08:32 h	141134808497	41	1	933 A	172 V	5.2 m/min
24	18.8.2014 14:21:21	9:08:38 h	141134828108	42	1	923 A	172 V	5.2 m/min
23	18.8.2014 14:19:00	9:08:32 h	141134827704	43	1	933 A	162 V	4.2 m/min

Zurück Suchen

## Einzelansicht

- / Detailansicht des Verlaufs der aufgezeichneten Schweißparameter
- / Anzeige der aktuellen und kumulierten Verbrauchswerte pro Gerät
- / JOB-Anzeige
- / Vergleich mit anderen Schweißdaten möglich



Verbrauchswerte									
Name									
Datum									
Bezeichnung									
Summe Verbrauchswerte									
Energiebedarf	0.059 kWh	0.58 €	Währung	€	Energiebedarf	0.059 kWh	0.58 €	pro kWh	
Drahtmenge	0.028 kg	0.42 €	Drahtmenge	10	Drahtmenge	0.028 kg	0.42 €	pro kg	
Schutzgas	10.3 l	257.50 €	Schutzgas	25	Schutzgas	10.3 l	257.50 €	pro l	
Dauer	0.0102 h	0.96 €	Dauer	34	Dauer	0.0102 h	0.96 €	pro h	
Nächste									
Phoenix 405 Expert MM Schweißung 1411044600116									
Start	18.9.2014 14:50:00	Schweißstrom	18.3 A	Energiebedarf	0.022 kWh				
Dauer	22.34 s	Schweißspannung	193.0 V	Drahtmenge	0.010 kg				
JOE	76	Drahtgeschwindigkeit	9.9 m/min	Schutzgas	3.7 l				
Phoenix 405 Expert MM Schweißung 1411044742449									
Start	18.9.2014 14:52:22	Schweißstrom	16.6 A	Energiebedarf	0.026 kWh				
Dauer	29.20 s	Schweißspannung	177.0 V	Drahtmenge	0.011 kg				
JOE	76	Drahtgeschwindigkeit	8.5 m/min	Schutzgas	4.9 l				
Phoenix 405 Expert MM Schweißung 1411040881804									
Start	18.9.2014 16:01:21	Schweißstrom	26.7 A	Energiebedarf	0.021 kWh				
Dauer	10.53 s	Schweißspannung	240.0 V	Drahtmenge	0.007 kg				
JOE	36	Drahtgeschwindigkeit	8.1 m/min	Schutzgas	1.7 l				

## Verbrauchsmodul

- / Detailansicht pro Einzelgerät, Gruppen oder Produktionslinien abrufbar
- / Verbrauchswerte: Sekundär-energie, Schutzgasverbrauch und Drahtmenge
- / Anzeige Betriebsstatus
- / Analyse, Auswertung, Reporting und Dokumentation online aufgezeichneter Schweißparameter jedes vernetzten Schweißgerätes

Summe Verbrauchswerte			
Energiebedarf	0.059 kWh	0.58 €	
Drahtmenge	0.028 kg	0.42 €	
Schutzgas	10.3 l	257.50 €	
Dauer	0.0102 h	0.96 €	
Nächste			

Benutzerverwaltung					
Name	Vorname	Logon	Passwort	Benutzerrolle	Systemrolle
gust	gust	gust	***	user	
admin	admin	admin	***	Administrator	
user	user	user	***	Benutzer	

## Benutzerverwaltung

- / Übersichtliche Listenanzeige aller Benutzer
- / Komfortable und leicht zu erstellende grafische Anordnung aller Netzwerkteilnehmer

## Grundausstattung

### 1. Qualitätsmanagementsoftware

1 x ewm Xnet



Softwarelizenz



Dongle



Server vorhanden  
oder optional

### 2. Gateway

pro Schweißgerät je 1x

Erhältlich in folgenden Varianten:

Interfaces:



LAN



WiFi



USB



Expert 2.0



OW EXPERT 2.0 LG



OW EXPERT 2.0 WL



Gateway  
eingebaut



OW LG 1.0



OW WL 1.0



Gateway  
extern



ON LG-EX 1.0



ON WL-EX 1.0

### 3. Schweißgerätelizenz

pro Schweißgerät je 1x





Lassen Sie sich beraten

## 1. Qualitätsmanagementsoftware

Typ	Bezeichnung	Artikelnummer
ewm Xnet Starter-Set	Set: QM-Software, 1 Dongle (enthält die Installationsdateien sowie die Softwarelizenz)	091-008788-00001

## 2. Gateway

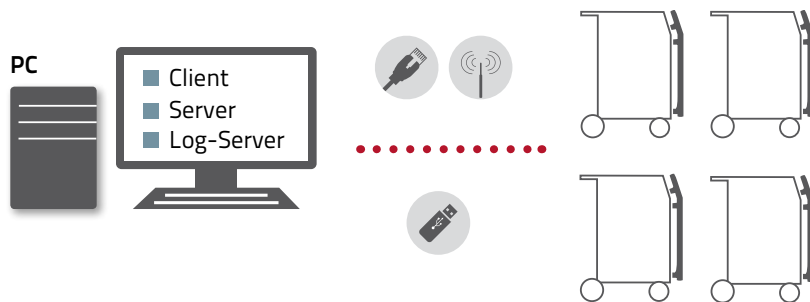
Typ	Bezeichnung	Artikelnummer
OW EXPERT 2.0 LG	Expert 2.0 LAN Gateway mit Frontplatte	092-003648-00001
OW EXPERT 2.0 WLG	Expert 2.0 WiFi Gateway mit Frontplatte	092-003649-00001
OW LG 1.0	LAN Gateway eingebaut	092-003645-00001
OW WLG 1.0	WiFi Gateway eingebaut	092-003646-00001
ON LG-EX 1.0	LAN Gateway im externen Gehäuse	090-008789-00502
ON WLG-EX 1.0	WiFi Gateway im externen Gehäuse	090-008790-00502

FRV 7POL 5m	Anschlussverlängerungskabel	092-000201-00003
-------------	-----------------------------	------------------

## 3. Schweißgerätelizenz

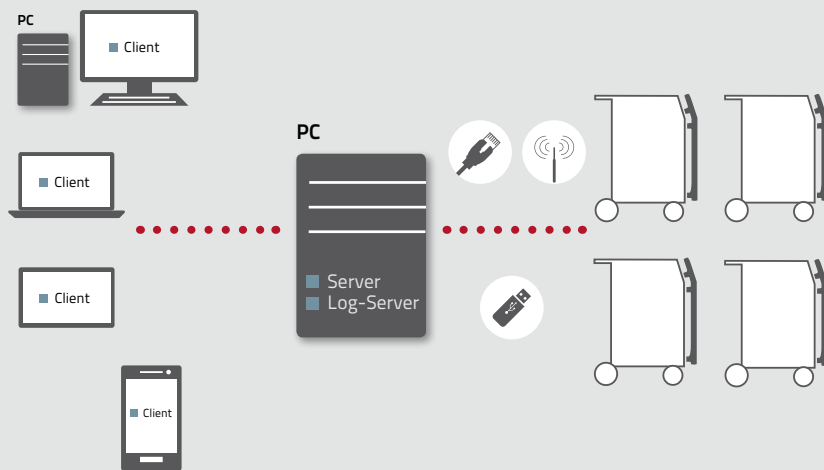
Typ	Bezeichnung	Artikelnummer
Xnet LC1	Xnet Gerätelizenz	090-008787-LIZ01

## Netzwerklösungen



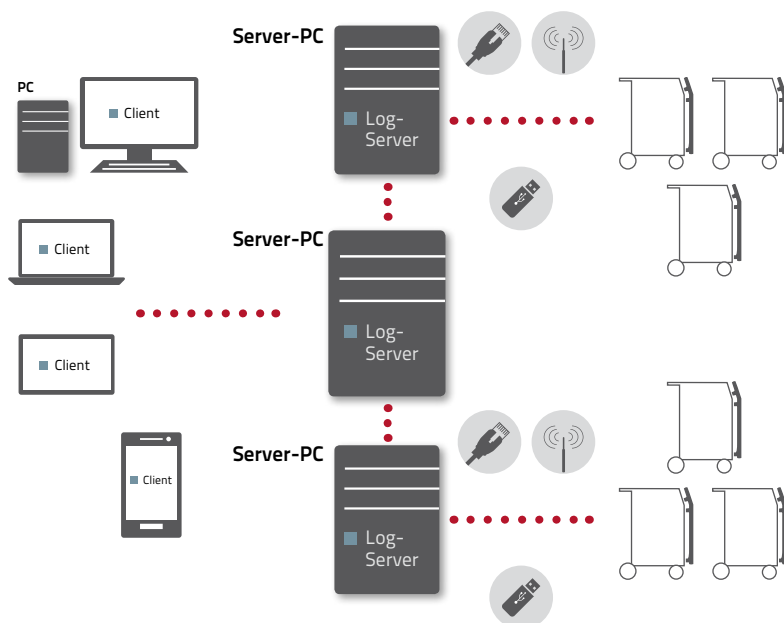
### Die Kompaktlösung

- / Gelegentliches Aufzeichnen, Sichten und Analysieren von Schweißdaten sowie eine Übersicht über die vernetzten Geräte
- / Der verwendete Computer muss nicht permanent eingeschaltet sein
- / Ideal für kleinere Einschichtbetriebe und kleinere bis mittlere Unternehmen mit bis zu ca. 15 vernetzten Geräten



### Die Standardlösung

- / Permanentes Aufzeichnen, Sichten und Analysieren von Schweißdaten sowie eine Übersicht über die vernetzten Geräte
- / Der verwendete Computer sollte zur Verringerung der Netzwerklast permanent eingeschaltet sein
- / Die Standardlösung für mittlere und große Unternehmen mit bis zu ca. 60 vernetzten Geräten



### Die Hochleistungslösung







- / Permanentes Aufzeichnen, Sichten und Analysieren von Schweißdaten von einer größeren Anzahl an Geräten sowie eine Übersicht über die vernetzten Geräte
- / Die Server-PCs müssen permanent eingeschaltet sein
- / Eine Hochleistungslösung für größere Unternehmen mit mehr als 60 vernetzten Geräten

## Notizen

A large rectangular area with a red dotted border, containing 30 horizontal dotted lines for writing notes.



ewm Weltweit

-   **Tschechische Republik**  
Benešov u Prahy
-   **Volksrepublik China**  
Kunshan
-  **Österreich**  
Pinsdorf
-  **Großbritannien**  
Morpeth

Weltweit mehr als 400 EWM Vertriebspartner – wir sind für Sie nah.

#### Hauptsitz

**EWM AG**  
Dr. Günter-Henle-Straße 8  
D-56271 Mündersbach  
Tel: +49 2680 181-0 · Fax: -244  
[www.ewm-group.com](http://www.ewm-group.com)  
[www.ewm-sales.com](http://www.ewm-sales.com)

#### Technologiezentrum

**EWM AG**  
Forststr. 7-13  
D-56271 Mündersbach  
Tel: +49 2680 181-0 Fax: -144  
[www.ewm-group.com](http://www.ewm-group.com)  
[info@ewm-group.com](mailto:info@ewm-group.com)

#### Vertriebs- und Logistikzentrum

**EWM AG**  
Sälzerstr. 20a  
D-56235 Ransbach-Baumbach  
Tel: +49 2623 9276-0 · Fax: -244  
[www.ewm-sales.com](http://www.ewm-sales.com)  
[info@ewm-sales.com](mailto:info@ewm-sales.com)



Besuchen Sie uns!

Verkauf / Beratung / Service